

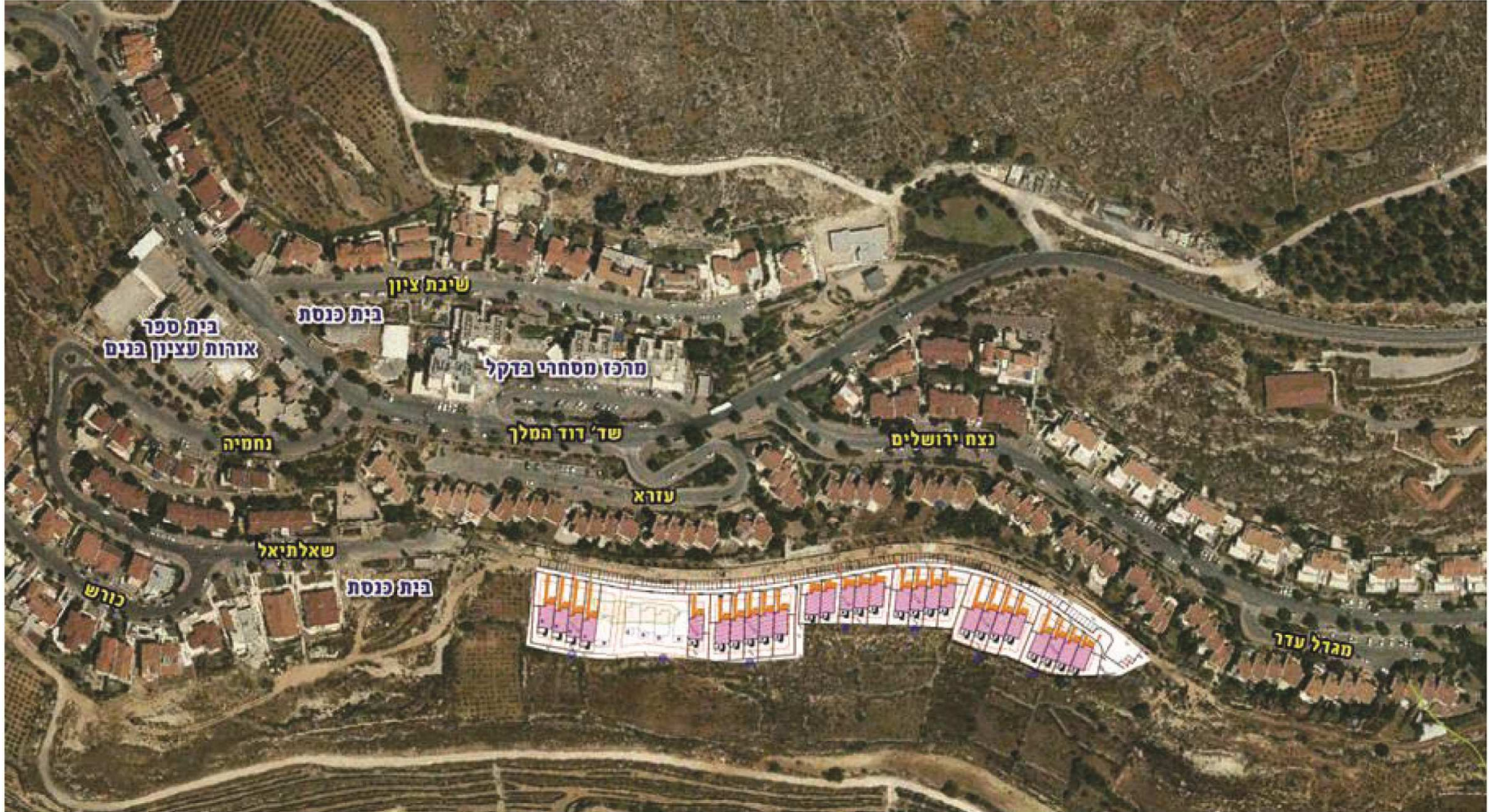
# לפתוח חלון אל החלום

בס"ד



**קוטג'ים מרווחים וגדולים  
7-11 חדרים כולל מרתף וגינות.**

**נופי כרמים**  
שכונת הקוטג'ים החדשה בשכונת הרקל באפרת



תוכנית זו לרבות הצעת העמדת הריהוט מעדה לצרכי התרשמות בלבד. התכנון הסופי כפוף לאישור הועדה המקומית לתכנון ובניה אפרת

## קוטג' 11 חדרים



קומה א'



קומת כניסה



קומת מרתף

- קוטג'ים גדולים במיוחד במבחר גדלים
- החל מ-212 מ' עד 280 מ'.
- 7-11 חדרים
- גינות גדולות



דואן א,





















PROFESSIONAL RENDERING  
www.renderings.com  
1-800-333-3333



## עיקרי המפרט הטכני:

- דלת ביטחון (כניסה) מעוצבת
- דלתות ומשקופים איכותיים
- ריצוף קומת כניסה גרניט פורצלן 60\*60 - 4 גוונים
- ריצוף חוץ גרניט פורצלן 30\*30 עמידות חוץ - 4 גוונים
- חיפוי חדרי אמבטיה ומקלחות - גרניט פורצלן 20\*20
- מדרגות - אבן נסורה עם גמר מעוגל
- הסקה דירתית - תנור גז מסוג טורבו משולב
- חלונות אלומיניום פרופיל קליל 7000 עם זיגוג מבודד
- תריסים - אלומיניום מבודד כולל בריחי סגירה
- רשתות בכל החלונות ודלת הסלון
- תריס חשמלי בסלון + שעון שבת ומנואלה ידנית
- תאורה חיצונית - תאורת גינה בפינות החצר
- אביזרי חשמל איכותיים
- חשמל תלת פאזי - גודל חיבור 40\*3
- בכל חדרי שינה - 3 שקעים (כולל שקע כח) + נק' טלפון + הכנה לטלוויזיה.
- ארון מטבח 10 מטר מעץ סנדוויץ, כולל הכנה למדיח והכנה לתנור built-in. דלתות פוסטפורמינג עם קנט מעגל פירזול בלום

כיור מטבח - 2 כיורים נפרדים  
משטח מטבח - אבן קיסר עם קנט מעוגל, גוונים שונים לבחירה  
ארון אמבטיה - כולל ארון אינטגרלי  
ברזים איכותיים מסוג פרח תוצרת חמת  
הכנה למיזוג אויר - אחד בכל קומה, כולל נק' חשמל וצנרת ניקוז  
גינה - אדמת גן בעומק של 30 ס"מ, כולל שקע חשמלי מוגן, נק' מים ונק' חשמל לבקר השקיה.  
בחצר - אריחי חוץ מיוחדים לעמידות נגד החלקה, תאורה בפינות הגינה, כיור עם מים חמים, נקודת גז לגריל.  
נק' מים חמים - בכל הברזים כולל בכיור כביסה, כיור נטילת ידיים וכיור בחצר  
שעון שבת בכל קומה  
הכנה למערכת אזעקה

**נופי נרמים**

שכונת הקוטג'ים החדשה בשכונת הדקל באפרת



חברה לבנין בע"מ

ביצוע הבניה והפיתוח:  
צ.פ. חברה לבנין בע"מ

**שיווק: שירז קשרי נדל"ן**

1-700-70-60-20

052-4255312

ofer@shiraz.co.il



עופר לוינשטיין

רכישת קרקע באמצעות נוף נחל הפירים בע"מ | תכנון אדריכלי: יהודה לוי